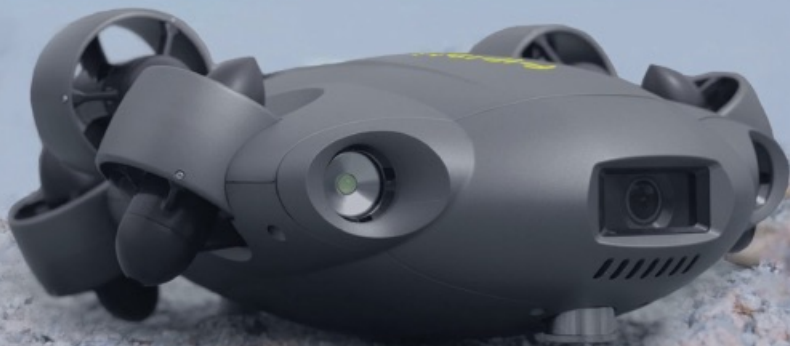


プロ級

小型産業用
水中ドローン



FIFISH V6 EXPERT
UNDERWATER ROBOT

安全かつ効率的な水中作業ツール

プロ級

小型の産業用水中ドローン

安全かつ効率的な水中作業ツール

FIFISH V6 EXPERT

FIFISH V6 EXPERT はプロ向けの水中ドローンです。多機能で拡張性の高い水中作業ツールとして、安全かつ効率的な水中作業を実現できます。多機能の拡張インターフェースを用いて、さまざまな応用シーンに合わせ、専門性の高いオプションパーツを自由に組み合わせ使用することで水中作業を効率的に行うことができます。

100メートル

最大潜水深度

3節

スピード

-10~60℃

動作温度

1.5時間

(1m/s流速で走行)

6時間

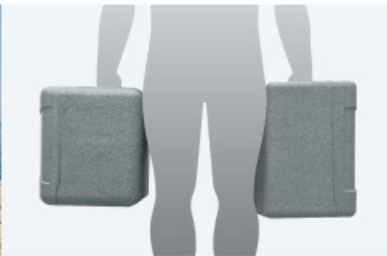
(静水域で通常走行)

■ 長時間持続可能で、安全性と効率性の両立

陸電供給システムは簡単かつコンパクトサイズに展開可能で、効率的で持続的な作業を実現できる。

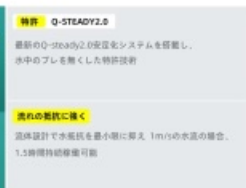


コンパクトで簡単組立、半永久給電で持続作業



携帯性に優れ、簡単に効率的

■ 新たにアップグレードした機体制御と安定性能



■ 166°超広角領域4Kレンズ、鮮明化処理機能搭載

166°超広角領域4Kレンズを搭載し、撮影の難しい水中環境でも素晴らしい4K UHD映像や写真を1200万画素の画質でキャプチャ可能です。最大2400 fpsのスローモーション撮影により、水中の細部まで鮮明に撮影でき、AIによる画像鮮明化プログラムにより、水中の本来の色を再現。



DNG対応



1200万画素



f/2.5絞り



166°超広角



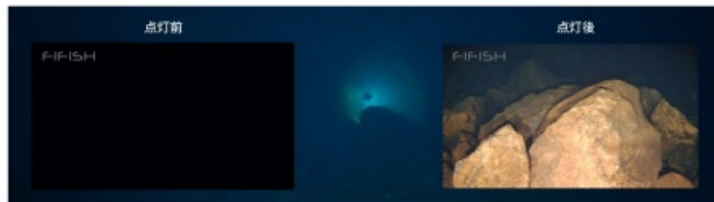
240フレームスロ
ーモーション/秒



4Kスーパー
ハイビジョン

■ 6000ルーメンのLED

強力な6000ルーメンのLEDライトにより、様々な状況下での水中撮影をサポートします。さらにAIによる画像鮮明化プログラムにより、水中でも本来の色を再現。H.265/HEVCおよびDNG(RAW)データにも対応します。



■ VRヘッドトラッキング(VRゴーグル付属)

革新的なテクノロジーによって、機体運動のヘッドトラッキングが可能になります。VRゴーグルを使用すれば頭の動きだけで機体の動きをコントロールできます。自社独自開発した全方位制御だからこそ実現できたヘッドトラッキング操作は頭を左、右、上下、斜めと動かすだけで、水中ドローンを直感的に操作可能です。VRゴーグルが付属しているので、製品購入後すぐにお楽しみいただけます。

* VRゴーグルはスマートフォンを入れて使うタイプです。



■ Micro SDカード取り外し可能

記録メディアは取り外し可能なmicroSDカード。データがいっぱいになってもすぐに交換が可能です。標準搭載128GB、最大容量512GBmicroSDカードまで対応しています。



■ 大容量、高速充電対応

14400mAhの大容量バッテリーを搭載し、静水での稼働時間は6時間、さらに高速充電対応で、1時間で90%の充電が可能に。



高速充電対応で、1時間で90%の充電

■ 携帯性に優れ、簡単設定

衝撃に強いキャリングケースを標準装備し、小型・軽量で収納と運搬とも便利、いつでもどこでも迅速に水中作業を展開できる。



EPPケース仕様:

長さ: 728mm

幅: 470mm

高さ: 272.5mm

FIFISH V6 EXPERT M100標準装備



ポータブルEPPケース



ROV本体



100メートルリール



本体充電器



コントローラ
ー充電器

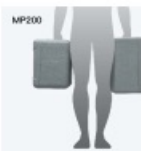


コントローラ



VRゴーグル

■ FIFISH V6 EXPERT 梱包



SKU	M100	M200	MP200	EP300
ケーブル長さ	100m	200m	200m+100m	300m+100m
リール	手動リール *1	手動リール *1	手動リール *2	電動リール *1 電動リール *1
箱組	EPP製トランクケース*1	ハードケース*1	EPP製トランクケース*2	ハードケース*1 EPP製トランクケース*1
陸用供給システム	×	×	√	√

■ 応用シーン



■ オプションパーツ

点検ツール



0-Camera



2Dイメージングソナー



HDMI Box 2.0



送信機モニターフード



アクションカメラマウント



外付けLEDライトマウント



EdgeBox
[遠隔操作ツール]

測量ツール



二重定規タリップ



レーザースケラー



底層ロックソナー



高さロックソナー



騒音計



ハイドロフォン

ナビゲーションツール



UQPS水中測定システム



USBL測位装置



DVL 定深保持システム

マニピュレータツール



ロボットアーム



ケーブルフック



箒取アーム



ライト



水中D-ギ

サンプリングツール



ウォーターサンプラー
(100ml)



ウォーターサンプラー
(500ml)



深層測定センサー



温度センサー



濃度センサー



pHセンサー



マッドサンプラー

■ 本体

サイズ	383 mm x 331 mm x 143 mm
重量	4.6kg
スラスタース数	6个 (FIFISH Q-Motor電機)
操作性	6 DOF (自由度)
	動作: 左右、上下、前後 回転: 360°ローリング、360°ピッチ、360°ローリング
遊動ロック	± 0.1°ピッチ角度または ± 0.1°ローリング角度、 金方向制御
水深維持	± 1 cmに保持
スピード	静水で最高3ノット (1.5 m/s)
潜水深度	300M
動作温度	-10℃ ~ 60℃
バッテリー	作業時間: 1m/s水深状況で1.5h作業、静水域で連続動作60分程度 圧縮出力14,400 mAh / 156 Wh
	急速充電対応、1時間90%充電
	最高充電電圧3.26 V
バッテリータイプ	リチウムイオン21700

■ LED照明灯

輝度	6000ルーメン
色温度	5500 K (昼間色温度)
ビーム角	120°
調光制御	3つの輝度レベル

■ 充電器

本体	入力: 100-240V、50/60Hz、3A MAX
	出力: 12.6V = 10A
リモコン	入力: 100-240、50/60Hz、0.5A MAX
	出力: 5V = 3A

■ ケーブル+リール

長さ	標準100m / 200m/300mから選択可能)
耐荷重	100kgf
ケーブル径	4.0mm
サイズ	238 mm x 213 mm x 205 mm

■ 各部紹介



■ カメラ

センサー	1/23" SONY CMOS
有効画素数	12MP
ISO範囲	自動/手動で 100-6400
レンズ	視野: 166°
	最小焦点距離: 0.4m
シャッタースピード	5 - 1/5000 秒 自動/手動 (電子シャッタースピード)
録画枚数	1/3/5/10枚
ホワイトバランス	2500 K - 8000 K 自動/手動
露出補正	-3.0 EV ~ +3.0 EV
写真解像度	4:3 4000 x 3000
写真フォーマット	JPEG, RAW (DNG)
	4K: 25/30フレーム
ビデオ解像度	1080Pスーパーハイビジョン: 25/30/50/60/100/120フレーム
	720Pハイビジョン: 25/30/50/60/100/120/200/240フレーム
ビデオ形式	MPEG4-AVC/H.264, HEVC/H.265
手ブレ防止	EIS (電子手ブレ防止)
色コード	NTSC & PAL
メモリー容量	標準認識は128GB(外部は抜き差し可能)

■ リモコン

ワイヤレスネットワーク	5GHz WiFi11a/b/ac
電池持続時間	4時間以上
ファイルのダウンロード	フォーマット: FAT32/exFAT (最大メモリは128 GBまで対応)
HDMI出力	QVGA HDMI BOX接続(オプション)

■ Q-拡張コネクタ

数量	1
材質	ステンレス316
電圧	9-12V

FIFISH V6 EXPERT詳細については、次のウェブサイトを参照してください: <http://www.fifish.com>

※製品仕様および内容は予告なく変更される場合がございます。

■ 166°超広角領域4Kレンズ、鮮明化処理機能搭載

166°超広角領域4Kレンズを搭載し、撮影の難しい水中環境でも素晴らしい4K UHD映像や写真を1200万画素の画質でキャプチャ可能です。最大2400 fpsのスローモーション撮影により、水中の細部まで鮮明に撮影でき、AIによる画像鮮明化プログラムにより、水中の本来の色を再現。



DNG対応



1200万画素



f/2.5絞り



166°超広角



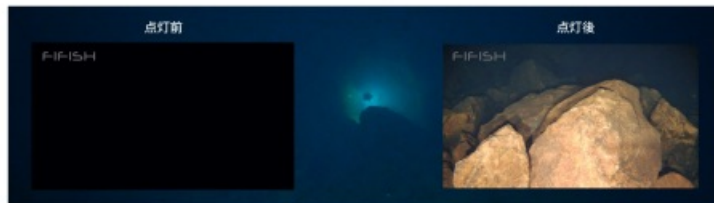
240フレームスロ
ーモーション/秒



4Kスーパー
ハイビジョン

■ 6000ルーメンのLED

強力な6000ルーメンのLEDライトにより、様々な状況下での水中撮影をサポートします。さらにAIによる画像鮮明化プログラムにより、水中でも本来の色を再現。H.265/HEVCおよびDNG(RAW)データにも対応します。



■ VRヘッドトラッキング(VRゴーグル付属)

革新的なテクノロジーによって、機体運動のヘッドトラッキングが可能になります。VRゴーグルを使用すれば頭の動きだけで機体の動きをコントロールできます。自社独自開発した全方位制御だからこそ実現できたヘッドトラッキング操作は頭を左、右、上下、斜めと動かすだけで、水中ドローンを直感的に操作可能です。VRゴーグルが付属しているので、製品購入後すぐにお楽しみいただけます。

* VRゴーグルはスマートフォンを入れて使うタイプです。



■ Micro SDカード取り外し可能

記録メディアは取り外し可能なmicroSDカード。データがいっぱいになってもすぐに交換が可能です。標準搭載128GB、最大容量512GBmicroSDカードまで対応しています。



■ 大容量、高速充電対応

14400mAhの大容量バッテリーを搭載し、静水での稼働時間は6時間、さらに高速充電対応で、1時間で90%の充電が可能に。



高速充電対応で、1時間で90%の充電

■ 携帯性に優れ、簡単設定

衝撃に強いキャリングケースを標準装備し、小型・軽量で収納と運搬とも便利、いつでもどこでも迅速に水中作業を展開できる。



EPPケース仕様:

長さ: 728mm

幅: 470mm

高さ: 272.5mm

FIFISH V6 EXPERT M100標準装備



ポータブルEPPケース



ROV本体



100メートルリール



本体充電器



コントローラ
ー充電器

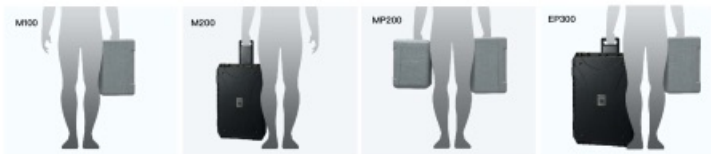


コントローラ



VRゴーグル

■ FIFISH V6 EXPERT 梱包



SKU	M100	M200	MP200	EP300
ケーブル長さ	100m	200m	200m+100m	300m+100m
リール	手動リール *1	手動リール *1	手動リール *2	電動リール *1 電動リール *1
箱組	EPP製トランクケース*1	ハードケース*1	EPP製トランクケース*2	ハードケース*1 EPP製トランクケース*1
陸地供給システム	×	×	∨	∨

■ 応用シーン



■ オプションパーツ

点検ツール



0-カメラ



2Dイメージングソナー



HDMI Box 2.0



送信機モニターフード



アクションカメラマウント



外付けLEDライトマウント



EdgeBox
[遠隔操作ツール]

測量ツール



二軸定規タリップ



レーザースケラー



底層ロックソナー



高さロックソナー



騒音計



ハイドロフォン

ナビゲーションツール



UQPS水中測定システム



USBL測位装置



DVL 定深保持システム

マニピュレータツール



ロボットアーム



ケーブルフック



箒取アーム



ライト



水中ドロー

サンプリングツール



ウォーターサンプリャー
[100ml]



ウォーターサンプリャー
[500ml]



深層測定センサー



温度センサー



濃度センサー



pHセンサー



マッドサンプリャー

■ 本体

サイズ	383 mm x 331 mm x 143 mm
重量	4.6kg
スラスタース数	6个 (FIFISH Q-Motor電機)
操作性	6 DOF (自由度)
	動作: 左右、上下、前後 回転: 360°ローリング、360°ピッチ、360°ローリング
遊動ロック	± 0.1°ピッチ角度または ± 0.1°ローリング角度、 金方向指定
水深維持	± 1 cmに保持
スピード	静水で最高3ノット (1.5 m/s)
潜水深度	300M
動作温度	-10℃ ~ 60℃
バッテリー	作業時間: 1m/s水深状況で1.5h作業、静水域で連続動作可能
	圧縮出力14,400 mAh / 156 Wh
	急速充電対応、1時間90%充電 最高充電電圧3.26 V
バッテリータイプ	リチウムイオン21700

■ LED照明灯

輝度	6000ルーメン
色温度	5500 K (昼間色温度)
ビーム角	120°
調光制御	3つの輝度レベル

■ 充電器

本体	入力: 100-240V、50/60Hz、3A MAX
	出力: 12.6V = 10A
リモコン	入力: 100-240、50/60Hz、0.5A MAX
	出力: 5V = 3A

■ ケーブル+リール

長さ	標準100m / 200m/300mから選択可能)
耐荷重	100kgf
ケーブル径	4.0mm
サイズ	238 mm x 213 mm x 205 mm

■ 各部紹介



■ カメラ

センサー	1/23" SONY CMOS
有効画素数	12MP
ISO範囲	自動/手動で 100-6400
レンズ	視野: 166°
	最小焦点距離: 0.4m
シャッタースピード	5 - 1/5000 秒 自動/手動 (電子シャッタースピード)
録画枚数	1/3/5/10枚
ホワイトバランス	2500 K - 8000 K 自動/手動
露出補正	-3.0 EV ~ +3.0 EV
写真解像度	4:3: 4000 x 3000
写真フォーマット	JPEG, RAW (DNG)
	4K: 25/30フレーム
ビデオ解像度	1080Pスーパーハイビジョン: 25/30/50/60/100/120フレーム
	720Pハイビジョン: 25/30/50/60/100/120/200/240フレーム
ビデオ形式	MPEG4-AVC/H.264, HEVC/H.265
手ブレ防止	EIS (電子手ブレ防止)
色コード	NTSC & PAL
メモリー容量	標準認識は128GB(外部は抜き差し可能)

■ リモコン

ワイヤレスネットワーク	5GHz WiFi11a/b/ac
電池持続時間	4時間以上
ファイルのダウンロード	フォーマット: FAT32/exFAT (最大メモリは128 GBまで対応)
HDMI出力	QVGA HDMI BOX接続(オプション)

■ Q-拡張コネクタ

数量	1
材質	ステンレス316
電圧	9-12V

FIFISH V6 EXPERT搭載については、次のウェブサイトを参照してください: <http://fifish.com/qvga-box>

※製品仕様および内容は予告なく変更される場合がございます。

■ Micro SDカード取り外し可能

記録メディアは取り外し可能なmicroSDカード。データがいっぱいになってもすぐに交換が可能です。標準搭載128GB、最大容量512GBmicroSDカードまで対応しています。



■ 大容量、高速充電対応

14400mAhの大容量バッテリーを搭載し、静水での稼働時間は6時間、さらに高速充電対応で、1時間で90%の充電が可能に。



高速充電対応で、1時間で90%の充電

■ 携帯性に優れ、簡単設定

衝撃に強いキャリングケースを標準装備し、小型・軽量で収納と運搬とも便利、いつでもどこでも迅速に水中作業を展開できる。



EPPケース仕様:

長さ: 728mm

幅: 470mm

高さ: 272.5mm

FIFISH V6 EXPERT M100標準装備



ポータブルEPPケース



ROV本体



100メートルリール



本体充電器



コントローラ
ー充電器

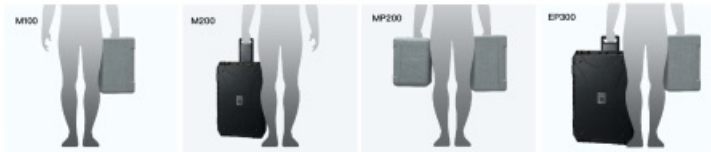


コントローラ



VRゴーグル

■ FIFISH V6 EXPERT 梱包



SKU	M100	M200	MP200	EP300
ケーブル長さ	100m	200m	200m+100m	300m+100m
リール	手動リール *1	手動リール *1	手動リール *2	電動リール *1 電動リール *1
梱包	EPP製トランクケース*1	ハードケース*1	EPP製トランクケース*2	ハードケース*1 EPP製トランクケース*1
陸揚供給システム	×	×	∨	∨

■ 応用シーン



■ オプションパーツ

点検ツール



0-Camera



2Dイメージングソナー



HDMI Box 2.0



送信機モニターフード



アクションカメラマウント



外付けLEDライトマウント



EdgeBox
[遠隔操作ツール]

測量ツール



二軸定機ケリッパ



レーザースケラー



深度ロックソナー



高さロックソナー



深度計



ハイドロフォン

ナビゲーションツール



UQPS水中測定システム



USBL測定装置



DVL 定速保持システム

マニピュレータツール



ロボットアーム



クレーン



掬取アーム



エレベーター



水中ドレーン

サンプリングツール



ウォーターサンプリャー
(100ml)



ウォーターサンプリャー
(500ml)



水深測定センサー



温度センサー



濃度センサー



pHセンサー



マッドサンプリャー

■ 本体

サイズ	383 mm x 331 mm x 143 mm
重量	4.6kg
スラスタース数	6个 (FIFISH Q-Motor電機)
操作性	6 DOF (自由度)
	動作: 左右、上下、前後 回転: 360°ローリング、360°ピッチ、360°ローリング
遊動ロック	± 0.1°ピッチ角度または ± 0.1°ローリング角度、 金方向指定
水深維持	± 1 cmに保持
スピード	静水で最高3ノット (1.5 m/s)
潜水深度	300M
動作温度	-10℃ ~ 60℃
バッテリー	作業時間: 1m/s水深状況で1.5h作業、静水域で連続動作可能
	圧縮出力14,400 mAh / 156 Wh
	急速充電対応、1時間90%充電 最高充電電圧3.26 V
バッテリータイプ	リチウムイオン21700

■ LED照明灯

輝度	6000ルーメン
色温度	5500 K (昼間色温度)
ビーム角	120°
調光制御	3つの輝度レベル

■ 充電器

本体	入力: 100-240V、50/60Hz、3A MAX
	出力: 12.6V = 10A
リモコン	入力: 100-240、50/60Hz、0.5A MAX
	出力: 5V = 3A

■ ケーブル+リール

長さ	標準100m / 200m/300mから選択可能)
耐荷重	100kgf
ケーブル径	4.0mm
サイズ	238 mm x 213 mm x 205 mm

■ 各部紹介



■ カメラ

センサー	1/2.3" SONY CMOS
有効画素数	12MP
ISO範囲	自動/手動で 100-6400
レンズ	視野: 166°
	最小焦点距離: 0.4m
シャッタースピード	5 - 1/5000 秒 自動/手動 (電子シャッタースピード)
録画枚数	1/3/5/10枚
ホワイトバランス	2500 K - 8000 K 自動/手動
露出補正	-3.0 EV ~ +3.0 EV
写真解像度	4:3 4000 x 3000
写真フォーマット	JPEG, RAW (DNG)
	4K: 25/30フレーム
ビデオ解像度	1080Pスーパーハイビジョン: 25/30/50/60/100/120フレーム
	720Pハイビジョン: 25/30/50/60/100/120/200/240フレーム
ビデオ形式	MPEG4-AVC/H.264, HEVC/H.265
手ブレ防止	EIS (電子手ブレ防止)
色コード	NTSC & PAL
メモリー容量	標準認識は128GB(外部は抜き差し可能)

■ リモコン

ワイヤレスネットワーク	5GHz WiFi11a/b/ac
電池持続時間	4時間以上
ファイルのダウンロード	フォーマット: FAT32/exFAT (最大メモリは128 GBまで対応)
HDMI出力	QVGA HDMI BOX接続(オプション)

■ Q-拡張コネクタ

数量	1
材質	ステンレス316
電圧	9-12V

FIFISH V6 EXPERT搭載については、次のウェブサイトを参照してください: <http://www.qvga.com>

※製品仕様および内容は予告なく変更される場合がございます。